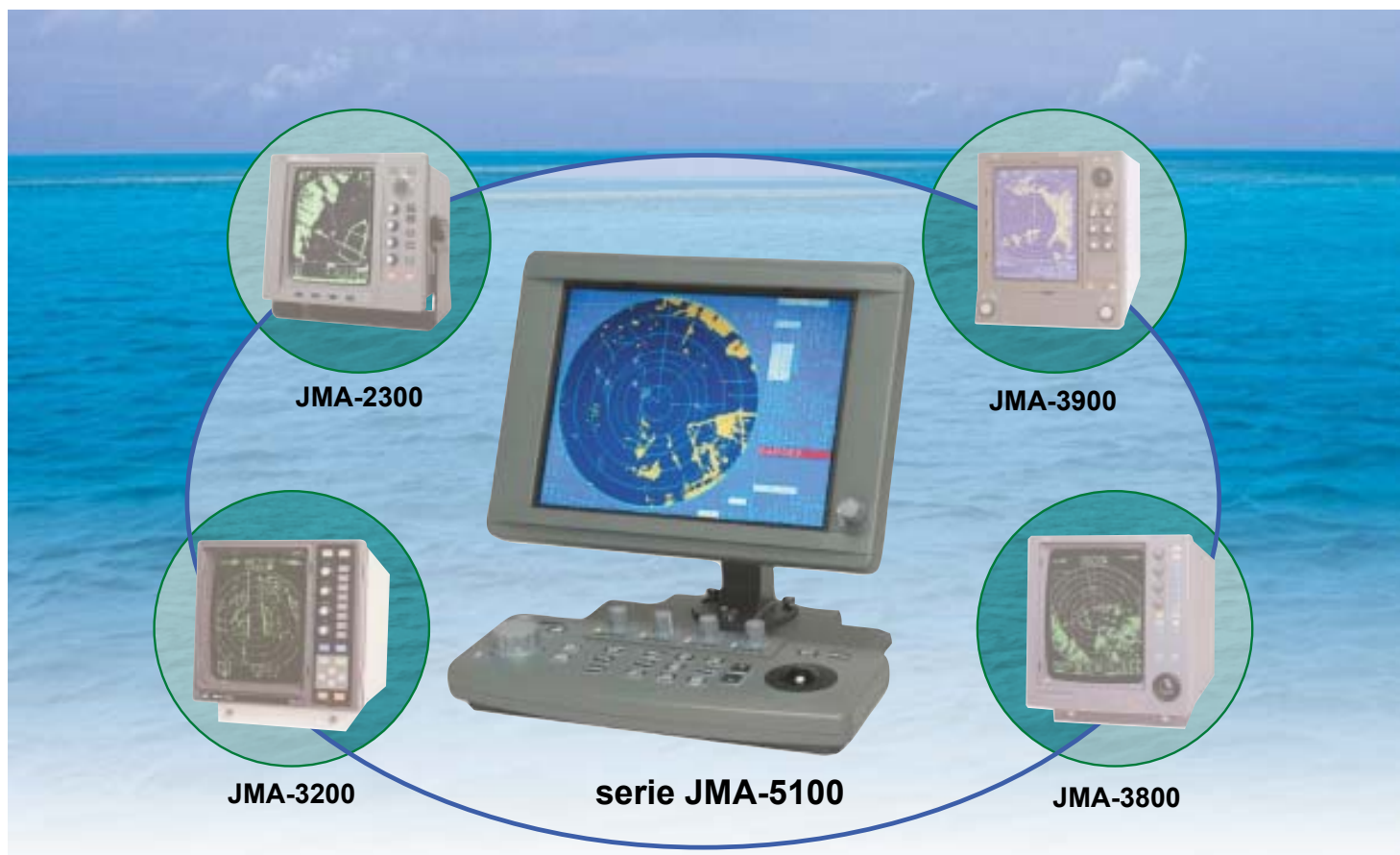


JRC

Radar a colori serie JMA-5100

- tipo Black Box -



Scelta di Qualità & Innovazione

Racchiude le migliori caratteristiche dei più popolari radar JRC

- Progettato per la massima flessibilità
 - Configurato in 3 unità: processore, tastiera e display
 - Installazione su pannello o console
 - Schermo posizionabile in orizzontale o verticale
 - Black Box (processore) di dimensioni contenute
- Jog-dial e trackball sono semplici da usare e permettono di effettuare operazioni in modo facile
- Il tracciamento dell'obiettivo può essere visualizzato e registrato simultaneamente in 2 formati
- La scala possiede la funzione fuori centro ampio (90% o più, display scala 4x paragonato al normale)
- Connessione diretta al PC plotter
 - "Dati del Sistema Radar (RSD)", "Messaggio Tracciamento Obiettivo (TTM, con installazione MARPA opzionale)" e "Dati Imbarcazione (OSD)" emessi direttamente verso il PC.
 - Immissione diretta dei dati della bussola GPS, collegabile a unità NSK <optional>
- Controllo totale dell'antenna dalla seconda stazione <optional>
- Nuovo MARPA, Funzione Tracciamento Automatico - "ATD" - funzione Semi ATA <optional>
 - Prestazione elevata tramite l'algoritmo ARPA utilizzato nella serie di radar più grandi
 - Acquisizione manuale di 10 obiettivi; i numeri degli obiettivi vengono assegnati automaticamente
- Rotazione ad alta velocità (4ft/6kW) <optional>
- L'unità display LCD soddisfa le IPX5 sull'impermeabilità, le specifiche sulla vibrazione
- IEC60945...il livello di luminosità è regolabile per pesca/navigazione notturna



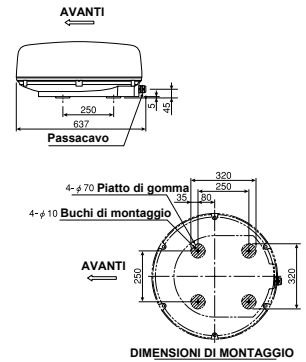
Japan Radio Co., Ltd.

serie JMA-5100 <Specifiche>

Nome modello	JMA-5104	JMA-5106	JMA-5110	
Riassunto				
Formato display	Raster scanner formato PPI			
Scala di portata	0.125/0.25/0.5/0.75/1.5/3/6/12/24/48nm	0.125/0.25/0.75/1.5/3/6/12/24/48/72nm		
Informazioni schermo	Scala di portata, intervallo graduato scala fissa, mod. movimento/mod. direzione, eliminaz. interferenza, espansione obiettivo, tempo rotta, ampiezza impulso, rotta & direz. nave, funz. visualizz. zona di guardia, mod. STC/FTC (auto/manuale), visualizz. sintonizz. (incl. mod. sintonia), visualizz. posizionamento nave (Lat/Long), valori EBL1/EBL2, valori VRM1/VRM2 valori del cursore (direzione, distanza, Lat, Long), stato visualizz.			
Antenna	NKE-2042	NKE-2062	NKE-2102	
	Diametro	2 ft radome	4 ft aperta	6 ft aperta
	Output	4kW	6kW	10kW
	Freq. trasmessa	9410MHz +/- 30MHz		
	Caratteristiche di polarizzazione	Amp. fascio orizz. (-3dB) 4° Amp. fascio vert. (-3dB) 25°	Amp. fascio orizz. (-3dB) 2° Amp. fascio vert. (-3dB) 30°	Amp. fascio orizz. (-3dB) 1.2° Amp. fascio vert. (-3dB) 20°
	Velocità rotazione	Approx. 27rpm	Approx. 27rpm 48 rpm (opzione)	Approx. 24rpm
	Ampiezza impulso	0.08 μs/ 2250Hz, 0.25μs/1700Hz, 0.5 μs/1200Hz, 1.0 μs/650Hz		
	Switching Trasmitt./ricevitore	Circulator + diodo		
	Conversione, in freq. Sintonia	Microonde IC (MIC) Manuale/automatica		
	Condizioni ambientali	<Temperatura> da -15° C a +50° C <Umidità> 93%, +40° C		
Cavo installazione	CFQ-6912-20 20m standard			
Indicatore NCD-4310	Processore NDC-1260			
	Visualizz. schermo	Head-up/North-up/Course-up		
	Mod. movimento	Movimento relativo/movimento reale		
	Ingresso linea fede	GPS/bussola GPS/bussola elettronica		
	Indicat. linea fede	Elettronico (fornito di tasto cancellare temporaneamente)		
	EBL	2 (1 cursore elettronico eccentrico, con tracciamento), display digitale (3 caratteri)		
	VRM	2 (1 cursore elettronico eccentrico, con tracciamento), selez. nm/km, display digitale (3 caratteri)		
	Visualizz. rotta	Off, 15sec., 30sec., 1min., 3min., 6min., 15min., 30min., continuo		
	Unità display NWZ-146			
	LCD	10.4" a colori 640 x 480 pixel (VGA)		
Cavo installazione	5m (tra il processore e l'unità display)			
Unità operativa NCE-7640				
Installazione cavo	5m (tra il processore e l'unità display)			
Condizioni ambientali	<Temperatura> da -15° C a +50° C <Umidità> 93%, +40° C			
Voltaggio di ingresso	DC 12V, 24V, 32V (DC da 10.8V a 42.0V)	DC 24V, 32V (DC da 21.6V a 42.0V)		
Opzioni	Rettificatore NBA-797 (AC 100/110/115/200/220/230V, ingresso singola fase) Unità MARPA NCA-868 Unità NSK Seconda stazione/Tastiera NCE-7640/Display NWZ-146 Cavo 30m CFQ-6912-30			

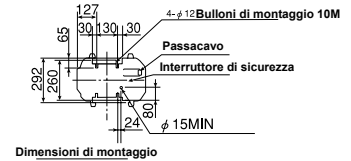
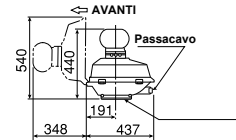
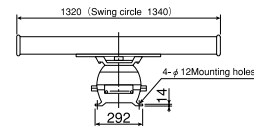
Outline Drawing

NKE-2042 2ft/4kW(Radome)



10.5kg

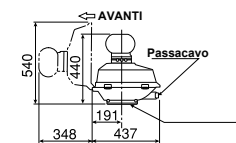
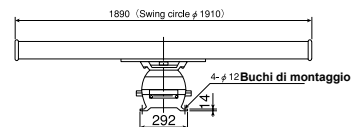
NKE-2062 4ft/6kW



Dimensioni di montaggio

24.0kg

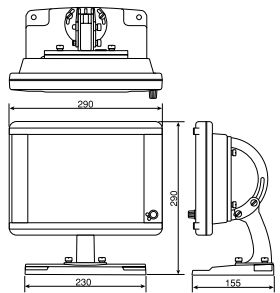
NKE-2102 6ft/10kW



33.0kg

NWZ-146

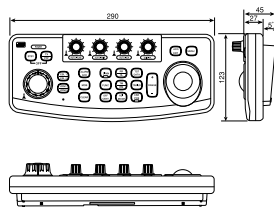
Diagramma dimensioni esterne (schermo in posizione orizzontale)



2.8kg

NCE-7640

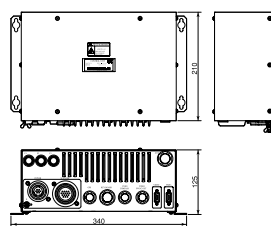
Diagramma esterno della tastiera



1.0kg

NDC-1260

Diagramma esterno del processore



2.4kg

○L'unità monitor LCD ruota e si inclina

○Tutti i bottoni delle operazioni hanno l'illuminazione variabile

Per maggiori informazioni contattare:

NEW RADAX s.r.l.
ELETTRONICA NAVALE

Via D. E. Bellemo, 108
30015 Chioggia (VE) - ITALY
Tel.: +39-(0)41-401598 / 404822
Fax: +39-(0)41-401010
Cod. fisc. e P. IVA: 03375530270
E-mail: info@new-radax.it
Sito Internet: www.new-radax.it

JRC
Dal 1915

Japan Radio Co., Ltd.
URL <http://www.jrc.co.jp/>

Ufficio principale: Nittochi Nishi-Shinjuku bldg.
10-1, NishiShinjuku 6-chome
Shinjuku-ku, Tokyo 160-0023, Giappone
Tel.: +81-3-3348-4099
Fax: +81-3-3348-4139

Sedi distaccate: Seattle, Amsterdam
Filiali: Taipei, Manila, Jakarta, New York, Piraeus