

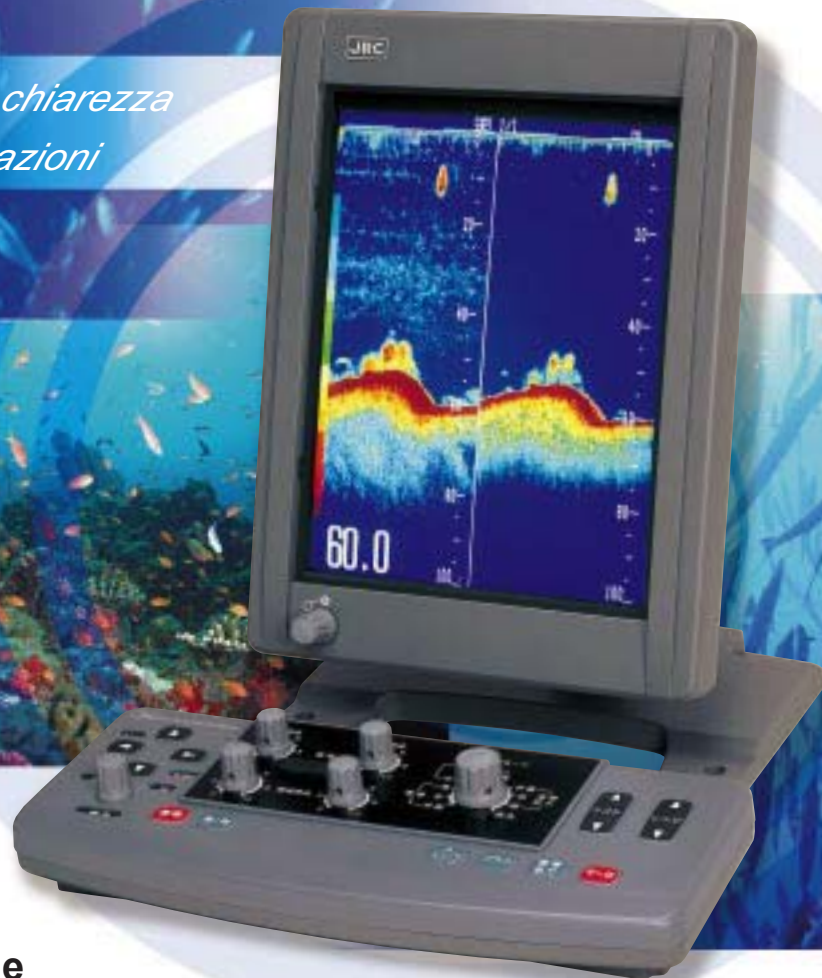
JRC

Color LCD Fish Finder JFC-130/130HP

(1kw)

(3kw)

*Equivalente al JFV-130 per chiarezza
del display, funzioni e prestazioni*



● Caratteristiche

- Display a colori LCD TFT compatto e ad alta luminosità
- Collegabile a monitor a colori LCD o CRT standard
- L'unità centrale separata è piccola e installabile ovunque
- L'unità operativa separata permette di lavorare lontano dal display
- Individua banchi di pesci in superficie e in profondità senza sbagliare

JRC *Japan Radio Co., Ltd.*

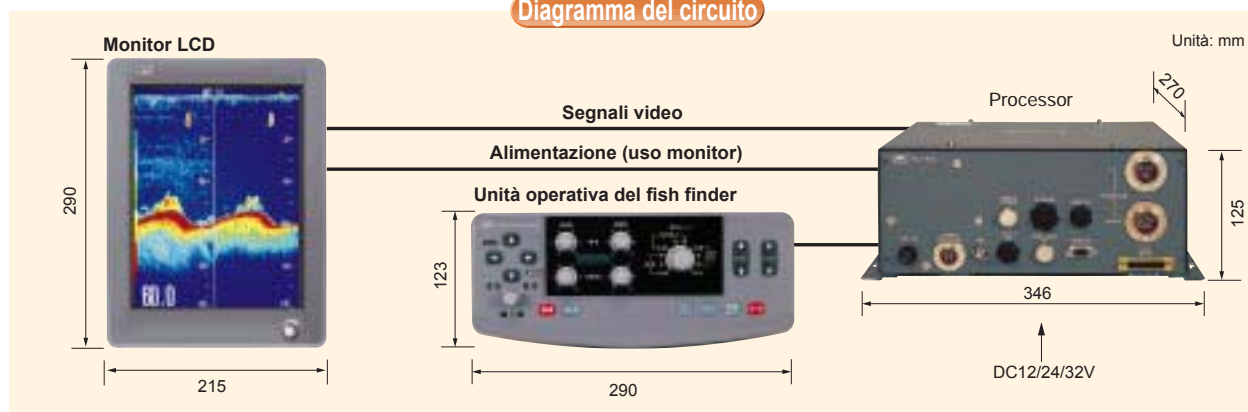
Caratteristiche principali

Sezione display	10.4" LCD TFT a colori ad alta luminosità
Gradazioni colori	16 gradazioni (colori display: 4; colori sfondo: 4) Tutte le gradazioni possono variare in modo casuale
Spostamento	0~1500m, passi di 1m (m, fathoms, unità speciali) Settaggio tramite i tasti su/giù
Scala immagine	Manuale Settaggio tramite tasti del pannello/12 scale presetate (normale 5~max. 2,000m) modalità passo
	Automat. On/Off
Unità profondità	Metri, fathom e valori casuali (03~1.9m) settaggi selezionabili
Mod. visualizz. immagine Normale	Interruttore rotante, tasto del grafico, A-scope Normale 100%
Normale/normale	Schermo diviso 2-freq. (vert/orizz) 50%:50% schermo normale (alto, basso) ingrandito
Normale/ingrandito	Schermi (alto, basso) approx. 64%:36%, 50%:50% (anche divisione vert.)
Diviso/ingrandito	Schermo diviso (alto, basso), schermo ingrandito (alto, basso) 64%:36%, (alto, basso) o 50%:50%, 100%, selezionabile dal menù
A-scope	Rapp. 10% di ogni schermata se tutte sono usate *
Funzione grafico	Grafici visualizzabili in tutte le schermate (necessari sensori-optional)
Cursore	Scala variabile con visualizz. della profondità in decimali
Livelli profondità	Visualizzati con linee e numeri sulla destra dello schermo o nel centro
Visualizz. prof. del fondale	Visualizzata in numeri sulla sinistra dello schermo, in basso
Funzione allarme* Area mare	(Tramite controllo remoto) Settabile all'interno della scala dalla linea di oscillazione a 2000m, funziona anche da allarme pesce se si modifica il settaggio del livello
Allarme temp. acqua**	Settabile all'interno della scala da -10°C~+40°C
Memoria schermo***	Metà destra dello schermo, 2 schermate possono essere memorizzate (tramite controllo remoto)
Colori campione	Visualizzati sulla sinistra dello schermo (On/Off)

*: necessita il controllo remoto venduto separatamente
 **: il sensore della temperatura dell'acqua è necessario per visualizzare
 ***: escluso visualizzazione combinati

Simboli tempo	Visualizzati sullo schermo in alto 30-secc. (15-secc. visualizzati, 15-secc. non visualizzati)
Prevenzione interferenza	Off, 1, 2, automatico
Regolazione linea dell'acqua	0-20 in unità di 0.1 sulla schermata menù
Avanzamento immagine	1/1, 1/2...1/9, stop
Marker	Linea verticale (fornita di terminale marker)
Backup	EEPROM
Luminescenza	Regolabile (uso combinato con alimentazione e interruttore mod. giorno/notte)
Illuminazione pannello	Fissa
Sensibilità	Regolabile
Discriminazione	Si setta dal tasto del menù del fish finder
STC	Selezione curva tramite menù, settaggio potenza tramite volume presetato regolabile sul pannello
Disturbo (riduz. rumore)	Regolabile
Eliminaz. colore	Si setta sulla schermata menù
Frequenza	200, 75, 50, 28kHz
Trasmissione	1kW, 3kW (HP)
Trasmissione FM	200kHz
Riduttore	Incorporato; conforme alla certificazione standard Agenzia di Pesca giapponese
Ampiezza impulso trasmesso	Max. 3.0mS scala collegata al cambiamento 2-fasi lunga/corta
Ripetere trasmissione	600 volte/min (0~40m)
Uscita dati prof.	Emissione dati JRC e NMEA0183
Inversione, registrazione	3 tipi
Entrata temp. acqua	Sensore della temperatura JRC e NMEA0183
Alimentazione	Compatibile con 12, 24, 33VDC

Diagramma del circuito



JRC si riserva il diritto di effettuare delle modifiche al prodotto descritto nella presente brochure

Per maggiori informazioni contattare:



NEW RADAX s.r.l.
ELETTRONICA NAVALE

Via D. E. Bellemo, 108
 30015 Chioggia (VE) - ITALY
 Tel.: +39-(0)41-401598 / 404822
 Fax: +39-(0)41-401010
 Cod. fisc. e P. IVA: 03375530270
 E-mail: info@new-radax.it
 Sito Internet: www.new-radax.it



Japan Radio Co., Ltd.
 URL <http://www.jrc.co.jp/>

Ufficio principale: Nittochi Nishi-Shinjuku bldg.
 10-1, NishiShinjuku 6-chome
 Shinjuku-ku, Tokyo 160-0023, Giappone
 Tel.: +81-3-3348-4099
 Fax: +81-3-3348-4139

Sedi distaccate: Seattle, Amsterdam
Filiali: Taipei, Manila, Jakarta, New York, Piraeus