

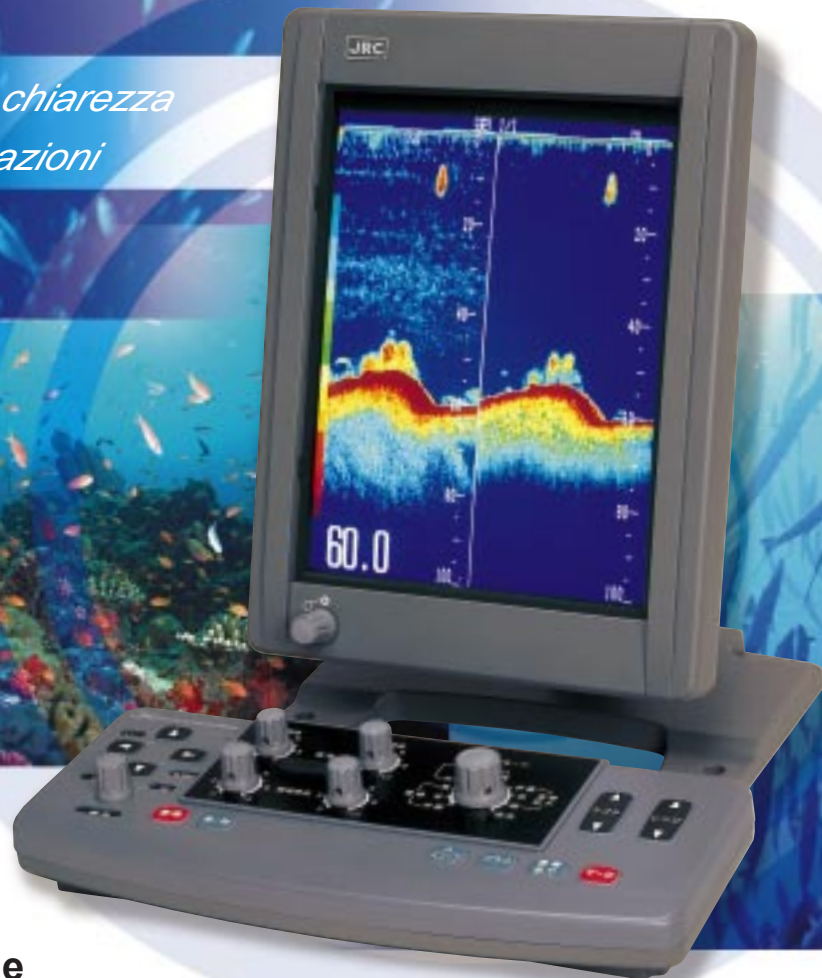
# JRC

## Color LCD Fish Finder JFC-130/130HP

(1kw)

(3kw)

*Equivalente al JFV-130 per chiarezza  
del display, funzioni e prestazioni*



### ● Caratteristiche

Display a colori LCD TFT compatto e ad alta luminosità

Collegabile a monitor a colori LCD o CRT standard

L'unità centrale separata è piccola e installabile ovunque

L'unità operativa separata permette di lavorare lontano dal display

Individua banchi di pesci in superficie e in profondità senza sbagliare

**JRC** *Japan Radio Co., Ltd.*

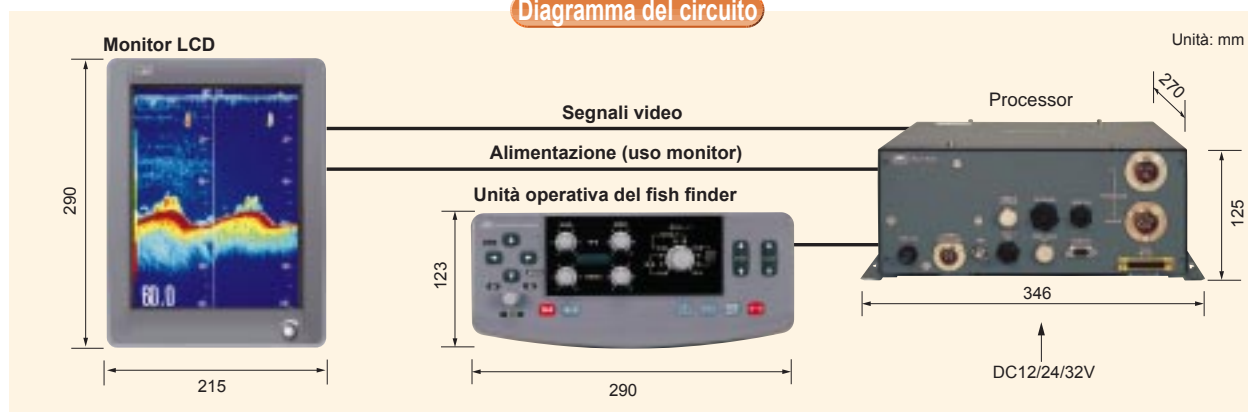
## Caratteristiche principali

<b>Sezione display</b>	10.4" LCD TFT a colori ad alta luminosità
<b>Gradazioni colori</b>	16 gradazioni (colori display: 4; colori sfondo: 4) Tutte le gradazioni possono variare in modo casuale
<b>Spostamento</b>	0~1500m, passi di 1m (m, fathoms, unità speciali) Settaggio tramite i tasti su/giù
<b>Scala immagine</b>	<b>Manuale</b> Settaggio tramite tasti del pannello/12 scale predefinite (normale 5~max. 2,000m) modalità passo
	<b>Automat.</b> On/Off
<b>Unità profondità</b>	Metri, fathom e valori casuali (03~1.9m) settaggi selezionabili
<b>Mod. visualizz. immagine</b>	Interruttore rotante, tasto del grafico, A-scope
<b>Normale</b>	Normale 100%
<b>Normale/normale</b>	Schermo diviso 2-freq. (vert/orizz) 50%:50% schermo normale (alto, basso) ingrandito
<b>Normale/ingrandito</b>	Schermi (alto, basso) approx. 64%:36%, 50%:50% (anche divisione vert.)
<b>Diviso/ingrandito</b>	Schermo diviso (alto, basso), schermo ingrandito (alto, basso) 64%:36%, (alto, basso) o 50%:50%, 100%, selezionabile dal menù
<b>A-scope</b>	Rapp. 10% di ogni schermata se tutte sono usate *
<b>Funzione grafico</b>	Grafici visualizzabili in tutte le schermate (necessari sensori-optional)
<b>Cursore</b>	Scala variabile con visualizz. della profondità in decimali
<b>Livelli profondità</b>	Visualizzati con linee e numeri sulla destra dello schermo o nel centro
<b>Visualizz. prof. del fondale</b>	Visualizzata in numeri sulla sinistra dello schermo, in basso
<b>Funzione allarme*</b>	(Tramite controllo remoto)
<b>Area mare</b>	Settabile all'interno della scala dalla linea di oscillazione a 2000m, funziona anche da allarme pesce se si modifica il settaggio del livello
<b>Allarme temp. acqua**</b>	Settabile all'interno della scala da -10°C~+40°C
<b>Memoria schermo***</b>	Metà destra dello schermo, 2 schermate possono essere memorizzate (tramite controllo remoto)
<b>Colori campione</b>	Visualizzati sulla sinistra dello schermo (On/Off)

\*: necessita il controllo remoto venduto separatamente  
 \*\*: il sensore della temperatura dell'acqua è necessario per visualizzare  
 \*\*\*: escluso visualizzazione combinati

<b>Simboli tempo</b>	Visualizzati sullo schermo in alto 30-secc. (15-secc. visualizzati, 15-secc. non visualizzati)
<b>Prevenzione interferenza</b>	Off, 1, 2, automatico
<b>Regolazione linea dell'acqua</b>	0-20 in unità di 0.1 sulla schermata menù
<b>Avanzamento immagine</b>	1/1, 1/2...1/9, stop
<b>Marker</b>	Linea verticale (fornita di terminale marker)
<b>Backup</b>	EEPROM
<b>Luminescenza</b>	Regolabile (uso combinato con alimentazione e interruttore mod. giorno/notte)
<b>Illuminazione pannello</b>	Fissa
<b>Sensibilità</b>	Regolabile
<b>Discriminazione</b>	Si setta dal tasto del menù del fish finder
<b>STC</b>	Selezione curva tramite menù, settaggio potenza tramite volume predefinito regolabile sul pannello
<b>Disturbo (riduz. rumore)</b>	Regolabile
<b>Eliminaz. colore</b>	Si setta sulla schermata menù
<b>Frequenza</b>	200, 75, 50, 28kHz
<b>Trasmissione</b>	1kW, 3kW (HP)
<b>Trasmissione FM</b>	200kHz
<b>Riduttore</b>	Incorporato; conforme alla certificazione standard Agenzia di Pesca giapponese
<b>Ampiezza impulso trasmesso</b>	Max. 3.0mS scala collegata al cambiamento 2-fasi lunga/corta
<b>Ripetere trasmissione</b>	600 volte/min (0~40m)
<b>Uscita dati prof.</b>	Emissione dati JRC e NMEA0183
<b>Inversione, registrazione</b>	3 tipi
<b>Entrata temp. acqua</b>	Sensore della temperatura JRC e NMEA0183
<b>Alimentazione</b>	Compatibile con 12, 24, 33VDC

### Diagramma del circuito



JRC si riserva il diritto di effettuare delle modifiche al prodotto descritto nella presente brochure

Per maggiori informazioni contattare:



**NEW RADAX s.r.l.**  
ELETTRONICA NAVALE

Via D. E. Bellemo, 108 □  
 30015 Chioggia (VE) - ITALY □  
 Tel.: +39-(0)41-401598 / 404822 □  
 Fax: +39-(0)41-401010 □  
 Cod. fisc. e P. IVA: 03375530270 □  
 E-mail: info@new-radax.it □  
 Sito Internet: www.new-radax.it □



Dal 1915

**Japan Radio Co., Ltd.**

URL <http://www.jrc.co.jp/>

**Ufficio principale:** Nittochi Nishi-Shinjuku bldg.  
 10-1, NishiShinjuku 6-chome  
 Shinjuku-ku, Tokyo 160-0023, Giappone  
 Tel.: +81-3-3348-4099  
 Fax: +81-3-3348-4139

**Sedi distaccate: Seattle, Amsterdam**  
**Filiali: Taipei, Manila, Jakarta, New York, Piraeus**