

**PERSONAL
COMPUTER**

FISHLOG



per la pesca professionale



MICROPROCESSORE
Intel 486 DX2
o superiore

MEMORIA RAM
16 Mb
o superiore

**SPAZIO
HARD DISK**
15 Mb

FLOPPY DISK
1.44 Mb

**Lettore
per cartucce**

Designed for
C-MAPNT

CE-05 TECHNOLOGY

FISHLOG

il programma per Personal Computer dedicato alla Pesca Professionale.

FISHLOG

offre prestazioni molto superiori a quelle di un normale chartplotter in quanto:

- ➔ utilizza la potenza di calcolo e le ampie capacità di memoria dei più moderni Personal Computer
- ➔ è molto semplice da utilizzare: per eseguire qualsiasi funzione si usa solo il mouse
- ➔ consente un trasferimento immediato al Computer dei dati già registrati nella memoria dei chartplotter che utilizzano la cartografia C-MAP, salvaguardando così il patrimonio di informazioni di ciascuna barca

FISHLOG

offre all'armatore una serie di prestazioni innovative quali:

- ➔ schermo a colori di grande formato per la visualizzazione della cartografia elettronica, dei MARKERS, degli EVENTS, delle TRACCE, delle ROTTE, ecc.
- ➔ finestra laterale che fornisce informazioni sulla posizione dell'imbarcazione, la sua velocità e la prua attuale
- ➔ visualizzazione istantanea dei nomi, delle informazioni e delle note abbinate ai MARKERS ed alle TRACCE presenti sullo schermo



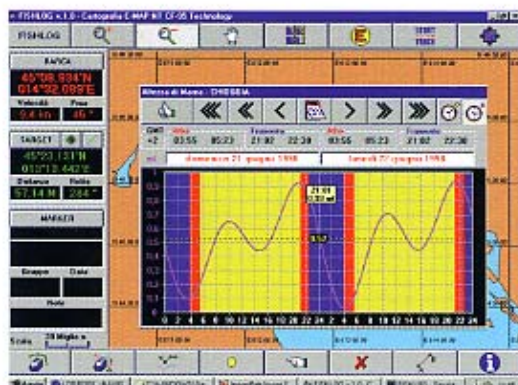
- ➔ archivi delle TRACCE e delle ROTTE con funzioni automatiche di ordinamento delle informazioni in essi contenute
- ➔ funzioni automatiche di modifica delle TRACCE registrate con spostamento, inserimento e cancellazione di singoli Waypoints

**PERSONAL
COMPUTER**

FISHLOG

offre funzioni automatiche accessibili direttamente dallo schermo senza menù intermedi:

- ➔ registrazione della TRACCIA
- ➔ registrazione dei MARKERS nella posizione attuale
- ➔ autoscroll della cartografia
- ➔ tabella delle distanze per visualizzare in ogni momento la distanza ed il rilevamento dell'imbarcazione rispetto a 10 diversi punti prescelti dall'utente



- ➔ funzione A-B per determinare la distanza ed il rilevamento tra due punti qualsiasi sullo schermo
- ➔ funzione INFO per visualizzare tutte le informazioni riguardanti la cartografia, i MARKERS e le TRACCE
- ➔ funzione "MARCA MOBILE" che fornisce in continuo la

distanza dell'imbarcazione dalla costa, da MARKERS, da pericoli, da ostruzioni, ecc.

FISHLOG

è stato realizzato con la collaborazione di operatori ed utilizzatori del settore particolarmente esperti nei problemi della Pesca Professionale moderna.

FISHLOG

utilizza la cartografia elettronica C-MAP, già ampiamente impiegata dai Chartplotters dedicati alla Pesca Professionale, nella versione più avanzata NT CF-95 Technology.

FISHLOG

fatto da chi conosce la Pesca Professionale.



MICROPROCESSORE
Intel 486 DX2
o superiore

MEMORIA RAM
16 Mb
o superiore

**SPAZIO
HARD DISK**
15 Mb

FLOPPY DISK
1.44 Mb

Letture
per cartucce

Designed for
C-MAP NT

CF-95 TECHNOLOGY